

# **TechniSat<sup>®</sup>**

## **USB-WLAN Adapter**



## **Bedienungsanleitung**

## 1 Inhalt

<b>1</b>	<b>Inhalt</b> .....	<b>2</b>
<b>2</b>	<b>Entsorgungshinweis</b> .....	<b>3</b>
<b>3</b>	<b>Sicherheitshinweise</b> .....	<b>4</b>
<b>4</b>	<b>Eigenschaften</b> .....	<b>5</b>
<b>5</b>	<b>Lieferumfang</b> .....	<b>6</b>
<b>6</b>	<b>Installation der Treiber</b> .....	<b>7</b>
<b>7</b>	<b>Anschluss und Inbetriebnahme</b> .....	<b>9</b>
<b>8</b>	<b>Anzeigen der IP-Adresse</b> .....	<b>11</b>
<b>9</b>	<b>Information über das WLAN-Netzwerk</b>	<b>11</b>
<b>10</b>	<b>Verwendung mit TechniSat-Geräten</b>	<b>12</b>

## 2 Entsorgungshinweis

Die Verpackung Ihres Gerätes besteht ausschließlich aus wiederverwertbaren Materialien. Bitte führen Sie diese entsprechend sortiert wieder dem "Dualen System" zu.

Dieses Produkt darf am Ende seiner Lebensdauer nicht über den normalen Haushaltsabfall entsorgt werden, sondern muss an einem Sammelpunkt für das Recycling von elektrischen und elektronischen Geräten abgegeben werden. Das Symbol auf dem Produkt, der Gebrauchsanleitung oder der Verpackung weist darauf hin.

Die Werkstoffe sind gemäß ihrer Kennzeichnung wiederverwertbar.



Mit der Wiederverwendung, der stofflichen Verwertung oder anderen Formen der Verwertung von Altgeräten leisten Sie einen wichtigen Beitrag zum Schutze unserer Umwelt.

Bitte erfragen Sie bei der Gemeindeverwaltung die zuständige Entsorgungsstelle.



### 3 Sicherheitshinweise

Zu Ihrem Schutz sollten Sie die Sicherheitsvorkehrungen sorgfältig durchlesen, bevor Sie Ihr neues Gerät in Betrieb nehmen.

Der Hersteller übernimmt keine Haftung für Schäden, die durch unsachgemäße Handhabung und durch Nichteinhaltung der Sicherheitsvorkehrungen entstanden sind.

- > Setzen Sie das Gerät keinen zu hohen oder zu niedrigen Temperaturen oder extremer Feuchtigkeit aus.
- > Lassen Sie das Gerät nicht fallen, schütteln Sie es nicht und vermeiden Sie schwere Stöße. Dies kann zu Fehlfunktionen des Geräts führen.
- > Nehmen Sie keine Veränderungen am Gerät vor.
- > Setzen Sie das Gerät keinem direkten Sonnenlicht oder hohen Temperaturen durch Heizkörper aus.
- > Platzieren Sie das Gerät nicht unter Feuchtigkeits- oder Staubquellen.
- > Bauen Sie das Gerät niemals auseinander, reparieren Sie es nicht eigenständig und modifizieren Sie es nicht.
- > Verwenden Sie zur Reinigung niemals Lösungsmittel, Alkohol oder Benzol.
- > Trennen Sie das Gerät bei ersten Anzeichen von Rauchbildung sofort vom USB-Anschluss.
- > Setzen Sie das Gerät nicht Tropf- oder Spritzwasser aus und stellen Sie keine mit Flüssigkeit gefüllten Gegenstände darauf.
- > Das Gerät darf nur in gemäßigttem Klima betrieben werden.
- > Öffnen Sie niemals das Gerät! Es besteht die Gefahr eines Elektroschocks. Ein evtl. notwendiger Eingriff sollte nur von geschultem Personal vorgenommen werden.

In folgenden Fällen sollten Sie das Gerät vom Netz trennen und einen Fachmann um Hilfe bitten:

## Sicherheitshinweise, Eigenschaften

- > das Gerät war Feuchtigkeit ausgesetzt bzw. Flüssigkeit ist eingedrungen
- > bei erheblichen Fehlfunktionen
- > bei starken äußeren Beschädigungen



### 4 Eigenschaften

- Kompatibel mit IEEE 802.11b und 802.11g Standards für 2.4 GHz Wireless LAN.
- Kann mit allen bereits existierenden Netzwerkstrukturen betrieben werden.
- Abwärtskompatibel zu 802.11b
- WEP-Verschlüsselung mit bis zu 256 Bit
- Hohe Reichweite mit stabiler Verbindung
- 22 Mbps Packet Binary Convolution Coding (PBCC) (gemäß IEEE 802.11b High-Rate-Spezifikation)
- Bis zu 54 Mbps Hi-Speed Übertragungsrate im 802.11g Betriebsmodus
- LED-Anzeigen zur Diagnose und integrierte Antenne.
- Für Windows 98SE/2000/ME/XP/Vista
- Geringer Stromverbrauch
- Einfache Installation und Konfiguration

## 5 Lieferumfang



USB-WLAN Adapter (incl. Antenne)

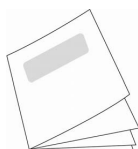


Docking-Station

r




Installations-CD

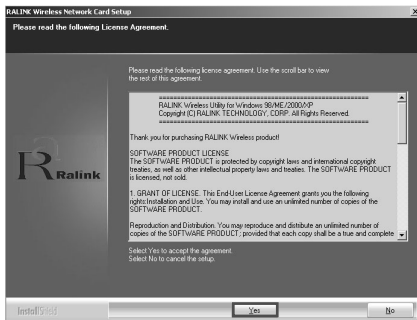


Bedienungsanleitung

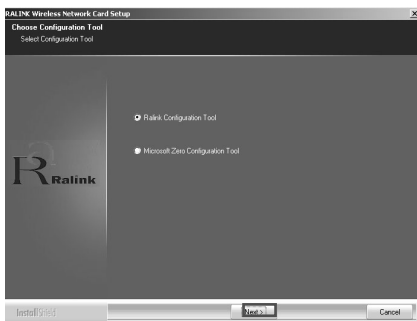
## 6 Installation der Treiber

Bevor Sie den USB-WLAN Adapter mit Ihrem PC verbinden, müssen die Treiber installiert werden.

- > Legen Sie dazu die Installations-CD in das CD-Rom Laufwerk Ihres PCs und klicken Sie im Ordner Treiber auf , um das Setup zu starten.
- > Um Fortzufahren, klicken sie auf **Yes**.



- > Wählen Sie das gewünschte Konfigurations-Tool und klicken sie auf **Next**.

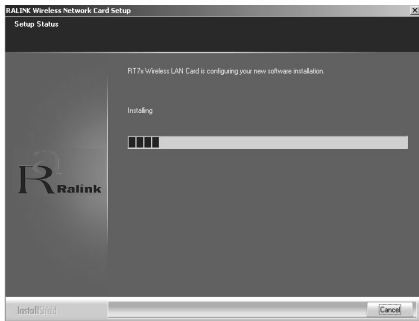


## Installation der Treiber

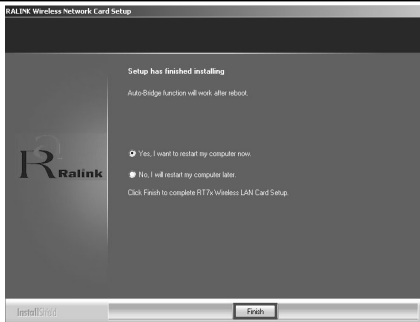
- > Es wird empfohlen, die Option **Optimize for performance mode** zu wählen und klicken Sie auf **Next**.



- > Die Installation der Treiber wird gestartet.

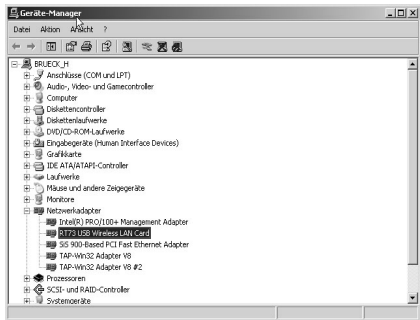


- > Schließen Sie die Installation durch Klicken auf **Finish** ab.



## 7 Anschluss und Inbetriebnahme

- > Schließen Sie nun den USB-WLAN Adapter an Ihren PC an. Der Adapter wird automatisch erkannt und installiert.

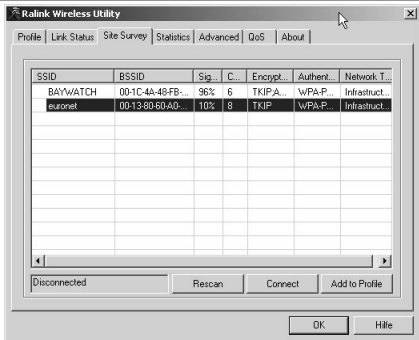


- > Klicken Sie nun auf das Symbol des USB-WLAN Adapters in der Tray-Icon-Leiste.

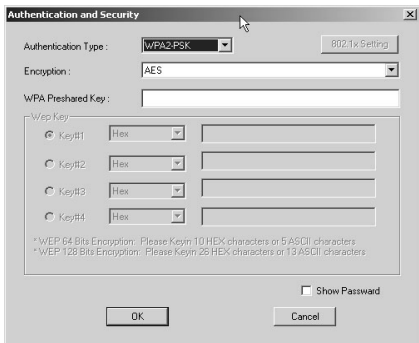


Es öffnet sich folgendes Fenster:

# Anschluss und Inbetriebnahme



- > Klicken Sie auf **Rescan**, um die Netzwerke anzuzeigen, die sich in der Empfangsreichweite befinden. Diese werden anschließend in diesem Fenster angezeigt.
- > Klicken Sie zunächst auf das Netzwerk, mit dem Sie eine Verbindung herstellen möchten, und anschließend auf **Connect**.  
Nun erscheint ein Fenster zur Authentifizierung des Netzwerkes.



- > Geben Sie hier die Daten des Netzwerkes ein und klicken Sie anschließend auf **OK**.

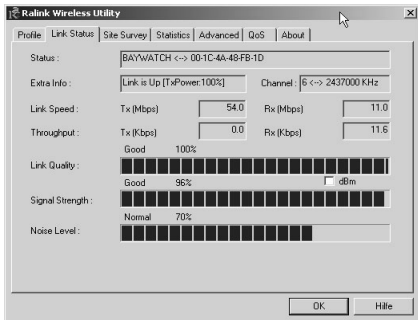
## 8 Anzeigen der IP-Adresse

- > Klicken Sie auf den Registerreiter **About**.  
Es erscheint folgendes Fenster.



## 9 Information über das WLAN-Netzwerk

- > Klicken Sie auf den Registerreiter **Link Status**.  
Es erscheint folgendes Fenster mit Informationen zum WLAN-Netzwerk.



### 10 Verwendung mit TechniSat-Geräten

Zur Verwendung des USB-WLAN Adapters mit TechniSat-Geräten, laden Sie bitte die Mediaport-Software von der TechniSat-Homepage ([www.technisat.de](http://www.technisat.de)) herunter und installieren Sie diese auf Ihrem PC.

Ihr Gerät trägt das CE-Zeichen und erfüllt alle erforderlichen EU-Normen.

Änderungen und Druckfehler vorbehalten. Stand 08/08  
TechniSat und WLAN-USB Adapter sind eingetragene Warenzeichen der

TechniSat Digital GmbH  
Postfach 560  
54541 Daun  
[www.technisat.de](http://www.technisat.de)



Technische Hotline  
0180/5005-910\*

\*0,14 EUR/Min. über das Festnetz der Deutschen Telekom AG, Mobilfunkpreise sowie die Preise anderer Anbieter können abweichen

Achtung !

Bitte verwenden Sie für eine eventuell erforderliche Einsendung Ihres Gerätes ausschließlich folgende Anschrift:

TechniSat Teledigital AG  
Service-Center  
Nordstr. 4  
39418 Staßfurt