

Schritt für Schritt

TV- und Radioprogramme aufnehmen mit dem DIGIT HD8-S

TechniMatic

AUTOMATISCHES SOFTWARE-UPDATE

Software-Update via Satellit

Dank kontinuierlicher Produktpflege und dem automatischen Software-Update via Satellit TechniMatic lassen sich die Receiver und LCD-Digitalfernseher von TechniSat auch nach dem Kauf um zusätzliche Funktionen und Features erweitern. So kann der DIGIT HD8-S nach seinem letzten Software-Update mit nur einem Handgriff von der Multimedia-Zentrale zum vollständigen HDTV-fähigen Festplatten-Receiver ausgebaut werden. Dabei nutzt er handelsübliche externe USB-Massenspeicher wie z. B. USB-Festplatten als Aufnahmemedien.

Mit dem neuen DIGIT HD8-S von TechniSat kann man neben den üblichen digitalen TV- und Radioprogrammen auch Programme im neuen hochauflösenden Fernsehen (HDTV) via Satellit empfangen. Zudem gibt er über vielfältige multimediale Schnittstellen Bilder, Musik und Videos wieder. Mit dem jüngsten Software-Update hat TechniSat alle im Markt befindlichen Geräte zusätzlich mit der Fähigkeit ausgestattet, externe Speichermedien für Aufzeichnungs- und Timeshift-Funktionen zu nutzen. So lässt sich der multimediale DIGIT HD8-S leicht in einen vollständigen Festplatten-Receiver verwandeln.

USB-Festplatte anschließen

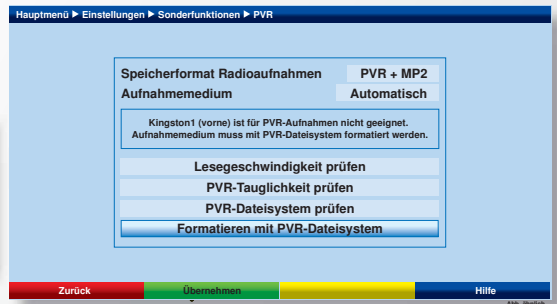
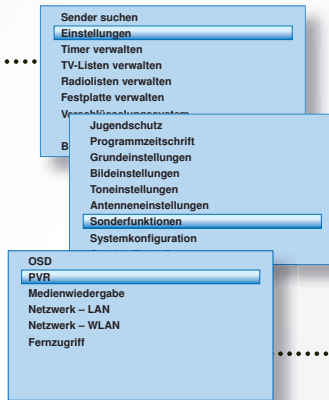
Dafür wird man üblicherweise auf eine der inzwischen recht preisgünstigen USB-Festplatten zurückgreifen. Im Prinzip lassen sich aber auch andere anschließbare Datenträger wie z. B. SD-/MMC- oder Compact-Flash-Speicherkarten entsprechend einrichten. Eine USB-Festplatte wird zunächst mit einer der beiden verfügbaren USB 2.0-Schnittstellen des DIGIT HD8-S verbunden. Der Receiver erkennt das angeschlossene Gerät sofort als Massenspeicher.



Der DIGIT HD8-S kann ein externes Laufwerk als Datenspeicher für PVR- und Timeshift-Funktionen nutzen. Damit wird er zu einem vollständigen HDTV-Festplatten-Receiver. Wenn Sie mehr zum DIGIT HD8-S erfahren wollen, lesen Sie auch unsere Produktvorstellung auf Seite 38.

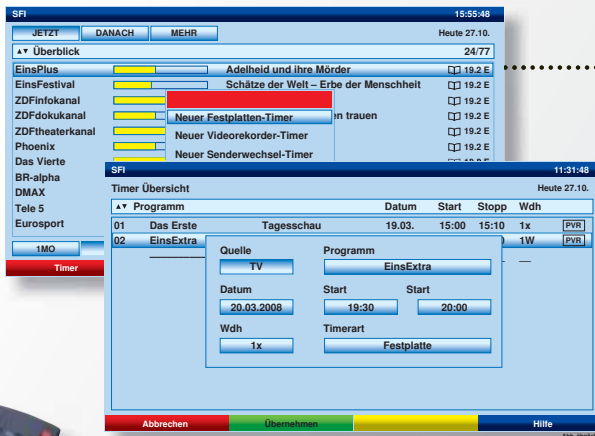
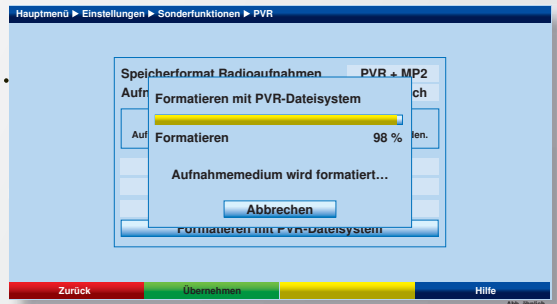
Datenträger auswählen

Zunächst wird der neu angeschlossene Datenträger im Menü des DIGIT HD8-S im Unterpunkt Menu-Einstellungen-Sonderfunktionen-PVR für die Verwendung als PVR-Festplatte ausgewählt. Dies geschieht bei einem angeschlossenen Datenträger automatisch, ist aber für den Fall sinnvoll, dass mehrere Geräte wie zusätzliche SD-Cards oder USB-Sticks verbunden werden.



Festplatte vorbereiten

Um die Festplatte nun zur Aufnahme verwenden zu können, wird sie mit dem TechniSat PVR-Dateisystem TSD_V2 formatiert. Da die Festplatte beim Formatieren vollständig gelöscht wird, ist es wichtig, dort befindliche Daten zuvor z. B. auf DVD oder dem eigenen Computer zu sichern. Ist dies geschehen, wählt man den Punkt 'Formatieren mit PVR-Dateisystem' aus dem obigen Menü und bestätigt die Auswahl mit der OK-Taste.



TV- und Radioprogramme aufzeichnen

Nun lassen sich mit dem DIGIT HD8-S TV- und Radiosendungen ebenso komfortabel aufzeichnen, wie man dies z. B. von den TechniSat Festplatten-Receiver der DigiCorder-Serie kennt. Dabei sind Aufnahmen hochauflösender HDTV-Programme ebenso möglich, wie die herkömmlich verbreiteter Digital-Sat-Programme. Direkt aus der redaktionell gepflegten elektronischen Programmzeitschrift „SiehFern INFO“ lassen sich Sendungen mit der roten Multifunktionstaste auch zur automatischen Aufzeichnung programmieren. Aufgenommene Sendungen findet man später über den Navigator (blaue Multifunktionstaste) im Unterpunkt Filme / PVR.



Timeshift

Mit der Integration praktischer Timeshift-Funktionen, kann es der DIGIT HD8-S schließlich auch noch mit jedem HDTV-Festplatten-Receiver aufnehmen. Live-Fernsehen mit nur einem Tastendruck auf die Wiedergabe-Pause-Taste anzuhalten und später weiterzusehen oder eine laufende Aufnahme ansehen zu können, ist an Komfort kaum zu überbieten.

